

## ส่วนที่ 4

### แนวทางการติดตามประเมินผล

\*\*\*\*\*

#### ๔.๑ กรอบและแนวทางในการติดตามและประเมินผล

จากกรอบแนวคิดการวางระบบการติดตามและประเมินผลที่แสดงจุดเริ่มต้นของระบบการติดตาม ว่า เริ่มจากการได้รับทรัพยากรไปเพื่อนำดำเนินงาน-โครงการต่างๆ โดยจะมุ่งเน้นการติดตามการใช้ทรัพยากรเมื่อเทียบกับเวลา (input monitoring) และการติดตามความก้าวหน้าของผลการดำเนินงานเมื่อเทียบกับเป้าหมายหรือแผนงานที่กำหนดไว้ (performance monitoring)

การวางระบบติดตามในที่นี้จึงเป็นการสร้างระบบเพื่อที่จะนำไปสู่การปรับปรุงแก้ไขในเชิงการบริหารแผนงานเพื่อให้งานดำเนินต่อไปจนจบตามเงื่อนไข และยังมีระบบประเมินผลมาประเมินว่าเมื่อผลที่เกิดขึ้นในส่วนที่ผลิต (output) และผลลัพธ์ (outcome) ว่าเป็นไปตามที่ตั้งเป้าหมายหรือเป็นไปตามวัตถุประสงค์ที่กำหนดไว้ล่วงหน้าเพียงใด อย่างไรก็ตาม ระบบติดตามและประเมินผลจะได้รับผลกระทบจากการจัดทำแผนปฏิบัติการนั้นคือ ถ้าได้แผนปฏิบัติการที่สอดคล้องและเอื้อต่อการติดตามและประเมินผล ก็จะทำให้ระบบติดตามและประเมินผลทำหน้าที่ของระบบไปได้ หากแต่แผนไม่เอื้อต่อการติดตาม เช่น ขาดความชัดเจน หรือมีการปรับกิจกรรมโดยไม่ได้ยึดแผนปฏิบัติการ ฯลฯ ก็อาจทำให้ระบบติดตามและประเมินผลโดยรวมดังกล่าวมีปัญหาได้

#### ขั้นตอนการวางระบบการติดตามและประเมินผล

ขั้นตอนที่ 1 กำหนดมาตรฐาน Standard : ข้อกำหนดเกี่ยวกับคุณภาพงานที่ต้องการให้เกิดขึ้นแล้วสามารถนำส่งผลิต/ผลลัพธ์ตามวัตถุประสงค์ของงาน/-โครงการที่ยอมรับได้เป็นสำคัญ

ขั้นตอนที่ 2 วางแผนการปฏิบัติงาน

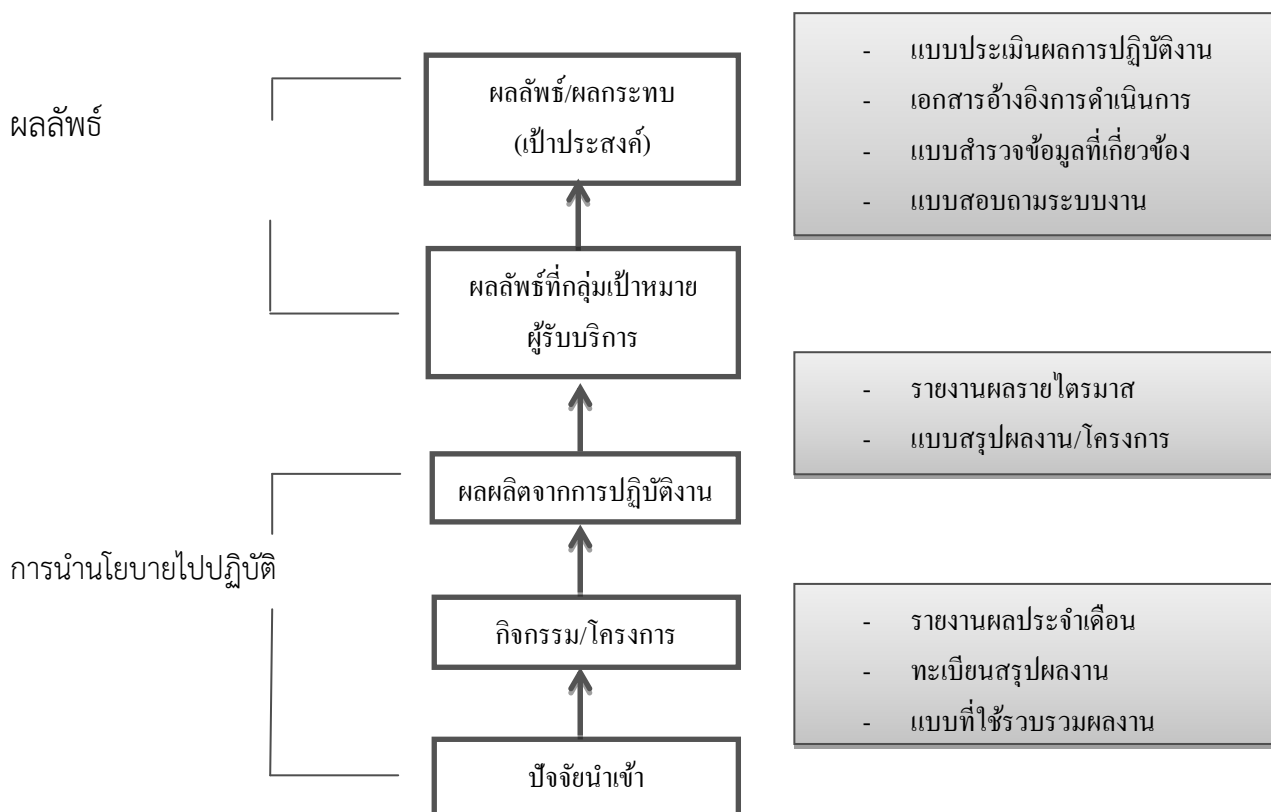
ขั้นตอนที่ 3 ลงมือปฏิบัติงาน

ขั้นตอนที่ 4 ติดตามกำกับการทำงาน

ขั้นตอนที่ 5 เปรียบเทียบผลการประเมินกับมาตรฐาน

ขั้นตอนที่ 6 พัฒนาปรับปรุง หลังจากเสร็จสิ้นโครงการ แผนงานแล้วก็นำไปสู่การพัฒนาปรับปรุง

## ระดับของการติดตามและประเมินผลการปฏิบัติงาน



### มาตรฐานและตัวชี้วัดในการประเมิน

เป็นเกณฑ์ที่ใช้จัดทำกรอบในการประเมินผลการปฏิบัติงานของหน่วยงาน ซึ่งประกอบด้วย

1. การประเมินในระดับผลผลิต จะมีตัวชี้วัดอยู่ 2 ส่วน คือ ผลผลิตในภาพรวมโดยเปรียบเทียบผลการดำเนินงานจริงกับเป้าหมาย/แผน และผลผลิตในระดับกระบวนการ ที่พิจารณาระดับเป้าหมายตามแผนปฏิบัติงาน (Action Plan)

2. การประเมินในระดับผลลัพธ์ โดยผลลัพธ์นี้มี 2 ด้าน คือ ผลลัพธ์ภายในหน่วยงาน จะพิจารณาจากการจัดการภายในที่เกี่ยวข้องกับเรื่องคุณภาพของการจัดการของหน่วยงานทั้งระบบกับผลลัพธ์ภายนอกที่มีผลต่อคุณภาพการรับบริการของกลุ่มเป้าหมายตามภารกิจของหน่วยงาน

## การกำหนดเกณฑ์มาตรฐานและตัวชี้วัดการประเมินผลการปฏิบัติงานของหน่วยงาน

### กรอบการประเมินผล

พิจารณากำหนดผลสำเร็จของการวัด 3 ระดับ ได้แก่

**ระดับการผลิต :** ประเมินผลสำเร็จของโครงการสำคัญที่เป็นเงื่อนไขความสำเร็จของเป้าหมาย แผนงานนโยบาย และยุทธศาสตร์ระดับกรมฯ โดยมีกรอบแนวทางการวัดในส่วนของด้านความก้าวหน้า คือ

- พิจารณาว่า ผลผลิตเปรียบเทียบกับเป้าหมาย/แผนงานตามช่วงเวลา ดูสัดส่วนของงาน-โครงการว่า บรรลุผลมากน้อยเพียงใด
- พิจารณาว่า จำนวนกิจกรรม/กระบวนการที่แล้วเสร็จ จากที่กำหนด Action Plan ไว้ตามช่วงเวลา ต่างๆ ที่กรมฯ กำหนดอาจจะดูเป็นเดือน ไตรมาส และ/หรือรายปี เป็นต้น
- พิจารณาว่า ทรัพยากรที่ใช้จากจำนวนงบประมาณที่เบิกจ่ายเป็นจำนวนเท่าใด, อัตราการใช้ว่า สัมพันธ์

กับการบริหารจัดการแผนงาน ผลงาน และเงื่อนไขหรือไม่ให้เกิดประโยชน์ และบรรลุเป้าหมาย

**ระดับผลลัพธ์ :** ประเมินผลสำเร็จตามแนวของการวิเคราะห์ระดับความสำเร็จของการดำเนินงานจากการใช้จ่าย งบประมาณ (PART) โดยมีกรอบแนวทางการวัดในส่วนของประสิทธิภาพ คือ

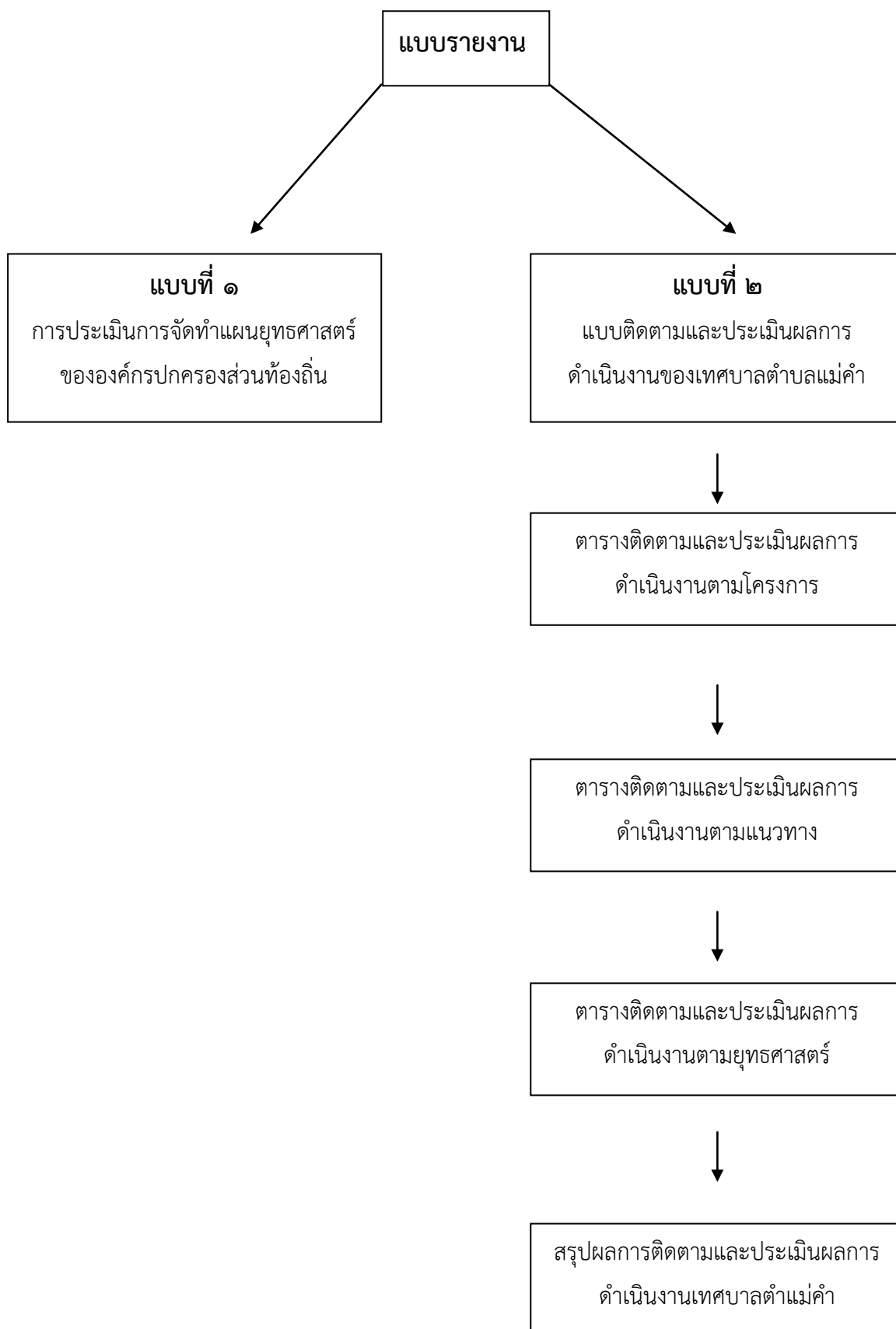
- สัดส่วนของผลผลิตต่อค่าใช้จ่าย แสดงประสิทธิภาพของการดำเนิน-โครงการเพื่อให้ได้ผลงานที่เหมาะสม และคุ้มค่า
- ผลสำเร็จของงานที่แสดงถึงคุณภาพ ภายใต้การบริหารจัดการที่เป็นระบบ

**ระดับผลกระทบ :** ประเมินผลกระทบจากการดำเนินงาน-โครงการ ทั้งในเชิงบวกและลบ โดยมีกรอบแนวทางการวัดในส่วนของประสิทธิผล คือ

- การบรรลุเป้าหมายที่ส่งผลต่อกลุ่มเป้าหมายผู้รับบริการตามภารกิจกรมฯ ใดๆ สามารถวัดการเปลี่ยนแปลงได้ในเชิงปริมาณคุณภาพ
- การมีส่วนร่วม แสดงความสำเร็จการมีส่วนร่วมในทุกระดับของหน่วยงาน กิจกรรม และกลุ่มเป้าหมายผู้รับบริการที่เกี่ยวข้อง
- ความพึงพอใจ เป็นการวัดระดับการยอมรับของกลุ่มเป้าหมายผู้รับบริการ
- ปัญหา/อุปสรรคจากการดำเนินงาน-โครงการที่มีผลต่อการตัดสินใจตามกระบวนการงบประมาณแบบ มุ่งเน้นผลงานตามยุทธศาสตร์ (SPBB)

## ๔.๒ ระเบียบ วิธีในการและเครื่อง

แบบรายงานการติดตามประเมินผลแผนดำเนินงานของเทศบาลตำบลจัว และเครื่องมือในการเก็บรวบรวมข้อมูล ดังแผนภูมิต่อไปนี้



## แบบรายงานที่ ๑

### การกำกับกำกับการจัดทำแผนยุทธศาสตร์ขององค์กรปกครองส่วนท้องถิ่น

**คำชี้แจง :** เป็นแบบประเมินตนเองในการจัดทำแผนยุทธศาสตร์ขององค์กรปกครองส่วนท้องถิ่น โดยจะทำการประเมินและรายงานทุก ๆ ครั้ง หลังจากท้องถิ่นได้ประกาศใช้แผนยุทธศาสตร์แล้ว ชื่อองค์กรปกครองส่วนท้องถิ่น **เทศบาลตำบลจั่ว**

ประเด็นการประเมิน	มี การดำเนินงาน	ไม่มี การดำเนินงาน
<b>ส่วนที่ ๑ คณะกรรมการพัฒนาท้องถิ่น</b>		
๑. มีการจัดตั้งคณะกรรมการพัฒนาท้องถิ่นเพื่อจัดทำแผนพัฒนาท้องถิ่น		
๒. มีการจัดประชุมคณะกรรมการพัฒนาท้องถิ่นเพื่อจัดทำแผนพัฒนาท้องถิ่น		
๓. มีการจัดประชุมอย่างต่อเนื่องสม่ำเสมอ		
๔. มีการจัดตั้งคณะกรรมการสนับสนุนการจัดทำแผนพัฒนาท้องถิ่น		
๕. มีการจัดประชุมคณะกรรมการสนับสนุนการจัดทำแผนพัฒนาท้องถิ่น		
๖. มีคณะกรรมการพัฒนาท้องถิ่นและประชาคมท้องถิ่นพิจารณาร่างแผนยุทธศาสตร์การพัฒนา		
<b>ส่วนที่ ๒ การจัดทำแผนการพัฒนาท้องถิ่น</b>		
๗. มีการรวบรวมข้อมูลและปัญหาสำคัญของท้องถิ่นมาจัดทำฐานข้อมูล		
๘. มีการเปิดโอกาสให้ประชาชนเข้ามามีส่วนร่วมในการจัดทำแผน		
๙. มีการวิเคราะห์ศักยภาพของท้องถิ่น (SWOT) เพื่อประเมินสถานการณ์การพัฒนาท้องถิ่น		
๑๐. มีการกำหนดวิสัยทัศน์และภารกิจหลักการพัฒนาท้องถิ่นที่สอดคล้องกับศักยภาพของท้องถิ่น		
๑๑. มีการกำหนดวิสัยทัศน์และภารกิจหลักการพัฒนาท้องถิ่นที่สอดคล้องกับยุทธศาสตร์จังหวัด		
๑๒. มีการกำหนดจุดมุ่งหมายเพื่อการพัฒนาที่ยั่งยืน		
๑๓. มีการกำหนดเป้าหมายการพัฒนาท้องถิ่น		
๑๔. มีการกำหนดยุทธศาสตร์การพัฒนาและแนวทางการพัฒนา		
๑๕. มีการกำหนดยุทธศาสตร์ที่สอดคล้องกับยุทธศาสตร์ของจังหวัด		
๑๖. มีการอนุมัติและประกาศใช้แผนยุทธศาสตร์การพัฒนา		
๑๗. มีการจัดทำบัญชีกลุ่มโครงการในแผนยุทธศาสตร์		
๑๘. มีการกำหนดรูปแบบการติดตามประเมินผลแผนยุทธศาสตร์		